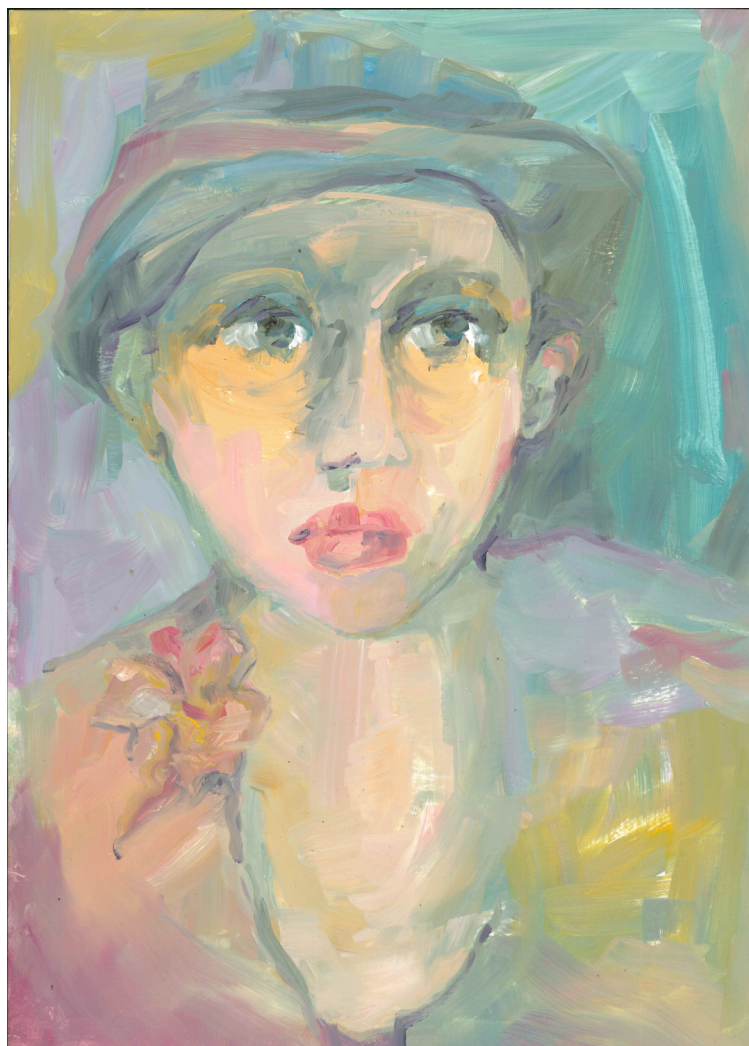


ARCO DI CONTRASTO II 2017

IDENTITA' MIGRATORIE
PRATICHE CREATIVE DI CONDIVISIONE



Silvia Bibbo

BIBLIOTECA UNIVERSITARIA DI GENOVA
VIA DEI BALBI 40 - GENOVA

VENERDI 12 MAGGIO alle ore 17.30
SABATO alle ore 11.00

PROGRAMMA

12 MAGGIO ore 17.30

SALUTI DI BENVENUTO

ROBERTO MARCUCCIO

Direttore della Biblioteca Universitaria di Genova

MARIA CARLA ITALIA

Assessore uscente Municipio 1 Centro Est

ALEJANDRO UGARTE

Console Generale del Perù a Genova

ALFREDO MAIOLESE

Presidente European Muslims League
Ambasciatore della Pace

•

LIVE PERFORMANCE 1 di **CRI ECO**
DIARIO DI UN VIAGGIO
LA PARTENZA

•

INAUGURAZIONE MOSTRA PERSONALE
IDENTITA' MIGRATORIE di **SILVIA BIBBO**

con una presentazione di
BETH VERMEER

con una prosa poetica dedicata alle donne migranti di
MARISA TUMICELLI

•

TESTIMONIANZE E RACCONTI
DI MIGRAZIONI TRA IERI E OGGI

con un saluto di **DIEGO CLAUDIO**
Addetto Consolare del Consolato dell'Ecuador

e con alcune socie del
CO.LI.DO.LAT Coordinamento Ligure Donne Latinoamericane

MAYELA BARRAGAN, Venezuela
Coordinatrice COLIDOLAT e MIGRANTOUR GENOVA
VIVIANA BARRES, Ecuador
CLAUDIA BRASCA, Argentina
EVA JORQUER, Cile
ENEIDA TROSELL, Venezuela

e di alcune socie dell'
ASSOCIAZIONE CULTURALE
LA PALMA

ALWIAME ZERHOUN, Marocco

LETTURE DI TESTI SELEZIONATI
della letteratura sudamericana
CLAUDIA BRASCA

•

Preview alla performance relazionale
PRANZO DI FAMIGLIA di **MERI IACCHI**

•

SABATO 13 MAGGIO ore **11.00**

APERTURA AL PUBBLICO
DELLA MOSTRA PERSONALE
IDENTITA' MIGRATORIE di **SILVIA BIBBO**

con una introduzione di **BETH VERMEER**

e una testimonianza di **HILDA SALCEDO**, Venezuela

LIVE PERFORMANCE 2 di **CRI ECO**
DIARIO DI UN VIAGGIO
L'ARRIVO

•

PERFORMANCE DI DANZA
ACCADEMIA TANGO GENOVA
STEFANO BO & ANGELA GIANNI
RITA PUMA & MARCELLO MANNUNCI
EMANUELE BERTUCCI & LIBERA DI FRANCESCA

•

PIAZZA FONTANE MAROSE GENOVA

SABATO 13 MAGGIO dalle ore 12.00

ARTE PUBBLICA

PERFORMANCE RELAZIONALE

PRANZO DI FAMIGLIA

Di **MERI IACCHI**

CON PARTECIPANTI
PROVENIENTI DA DIVERSI CONTINENTI
E CITTADINI GENOVESI

•

Links di riferimento

<http://www.bibliotecauniversitaria.ge.it/>
www.municipio1centroest.comune.genova.it
www.design-of-the-universe.com
www.facebook.com/arcodicontrasto
<https://www.facebook.com/Genova.Voci>
[www.facebook.com/silvia bibbo](http://www.facebook.com/silvia.bibbo)
[www.facebook.com/meri iacchi](http://www.facebook.com/meri.iacchi)
<http://www.viaggisolidali.it/migrantour>
<http://www.colidolat.it>
www.accademiatarango.com
www.laverna.net